



ПОСТАНОВЛЕНИЕ

27 ноябрь 2020г.

КАРАР

№ 6402

Об установлении публичного сервитута

Рассмотрев ходатайство Общества с ограниченной ответственностью «Газпром трансгаз Казань» (ИНН 1600000036, ОГРН 1021603624921) в соответствии со ст. 23, Главой V.7 Земельного кодекса Российской Федерации, ст. 3.6 Федерального закона от 25.10.2001 №137-ФЗ «О введении в действие Земельного кодекса Российской Федерации», постановлением Правительства Российской Федерации от 20.11.2000 № 878 «Об утверждении Правил охраны газораспределительных сетей», постановлением Кабинета Министров Республики Татарстан от 13.09.2019 № 829 «Об утверждении плана мероприятий по газификации Республики Татарстан на 2020 год», постановлением Исполнительного комитета Тукаевского муниципального района Республики Татарстан от 18.12.2018 № 6142 «Об утверждении проекта планировки и межевания территории линейного объекта «Ответвление газопровода к ул. М. Сахапова, С. Хакима, Х. Туфана, Г. Ибрагимова, А. Кутуя, М. Джалиля, З. Закирова, С. Садыковой, К. Тинчурина, Ш. Усманова, Х. Такташа, Н. Жиганова, Ш. Камала, Придорожная, Победы, Мирная, Веселая, Счастливая, Мирная, Мармеладная, Ратная, Охотная, Родная, Абрикосовая, Денежная, Урожайная, Монетная, Рублевка, Ф. Яруллина, Мечты, Клубничная, Комфортная, Цветущая, Азатлык, Плодородная, Любви, Тепла, А. Матросова, В. Цоя, Х. Шакурова, Балкыш, пер. Сладости, Укромный в д. Азьмушкино Тукаевского муниципального района Республики Татарстан»

ПОСТАНОВЛЯЮ:

1. Установить публичный сервитут общей площадью 16603,48 кв.м, в целях ответвления газопровода к ул. М. Сахапова, С. Хакима, Х. Туфана, Г. Ибрагимова, А. Кутуя, М. Джалиля, З. Закирова, С. Садыковой, К. Тинчурина, Ш. Усманова, Х. Такташа, Н. Жиганова, Ш. Камала, Придорожной, Победы, Мирной, Веселой, Счастливой, Мирной, Мармеладной, Ратной, Охотной, Родной, Абрикосовой, Денежной, Урожайной, Монетной, Рублевка, Ф. Яруллина, Мечты, Клубничной, Комфортной, Цветущей, Азатлык, Плодородной, Любви, Теплой, А. Матросова, В. Цоя, Х. Шакурова, Балкыш, пер. Сладости, Укромный в д. Азьмушкино Тукаевского муниципального района Республики Татарстан (далее - объект), в том числе:

- 1) площадью 11,3 кв.м в отношении земельного участка с кадастровым номером 16:52:100304:31;
- 2) площадью 1,97 кв.м в отношении земель кадастрового квартала 16:52:100304;
- 3) площадью 409,4 кв.м в отношении земель кадастрового квартала 16:52:100304;
- 4) площадью 162,94 кв.м в отношении земель кадастрового квартала 16:52:100401;
- 5) площадью 2398,3 кв.м в отношении земель кадастрового квартала 16:52:100401;
- 6) площадью 117,86 кв.м в отношении земель кадастрового квартала 16:52:100401;
- 7) площадью 644,31 кв.м в отношении земель кадастрового квартала 16:52:100401;

- 8) площадью 13,21 кв.м в отношении земель кадастрового квартала 16:52:100401;
 - 9) площадью 9190,1 кв.м в отношении земель кадастрового квартала 16:52:100401;
 - 10) площадью 423,35 кв.м в отношении земельного участка с кадастровым номером 16:52:100401:4;
 - 11) площадью 2684,57 кв.м в отношении земель кадастрового квартала 16:52:100401;
 - 12) площадью 96,94 кв.м в отношении земельного участка с кадастровым номером 16:52:000000:4003;
 - 13) площадью 460,53 кв.м в отношении земель кадастрового квартала 16:52:100201.
2. Утвердить границы публичного сервитута согласно приложению.
 3. Установить срок публичного сервитута - 10 лет с момента издания настоящего постановления.

4. Срок, в течение которого использование частей земельных участков, указанных в пункте 1 настоящего постановления, в соответствии с их разрешенным использованием будет невозможно или существенно затруднено в связи с осуществлением сервитута, - 3 года.

5. Плата за публичный сервитут в отношении части земельного участка с кадастровым номером 16:52:100304:31 не устанавливается.

6. Размер платы за публичный сервитут в отношении частей земельных участков с кадастровыми номерами 16:52:100401:4, 16:52:000000:4003, частей земель кадастровых кварталов 16:52:100304, 16:52:100401, 16:52:100201 рассчитывается в соответствии со ст. 39.46 Земельного кодекса Российской Федерации и составляет 32 370 руб. (тридцать две тысячи триста семьдесят) рублей.

Плата за публичный сервитут вносится ООО «Газпром трансгаз Казань» единовременным платежом не позднее шести месяцев, со дня принятия настоящего постановления, на расчетный счет УФК по РТ (Исполнительный комитет города Набережные Челны Республики Татарстан) ИНН 1650135166 / КПП 165001001, код ОКТМО 92730000. р/с 40101810800000010001 в отделение - НБ Республика Татарстан г. Казань, БИК 049205001, КБК 800 1 11 05012 04 0000 120.

7. ООО «Газпром трансгаз Казань» привести земельные участки, указанные в пункте 1 настоящего постановления, в состояние, пригодное для использования в соответствии с видом разрешенного использования, снести объект в срок не позднее чем три месяца после завершения на земельных участках деятельности, для обеспечения которой установлен публичный сервитут.

8. Управлению земельных и имущественных отношений Исполнительного комитета в течение пяти рабочих дней, со дня принятия настоящего постановления, обеспечить:

- 1) опубликование настоящего постановления (без приложения) в газетах «Челнинские известия», «Шахри Чаллы» и размещение на официальном сайте города в сети «Интернет»;

- 2) направление копии настоящего постановления ООО «Газпром трансгаз Казань» в орган регистрации прав.

9. Контроль за исполнением настоящего постановления возложить на начальника управления земельных и имущественных отношений Исполнительного комитета Гизатуллина Л.Р.

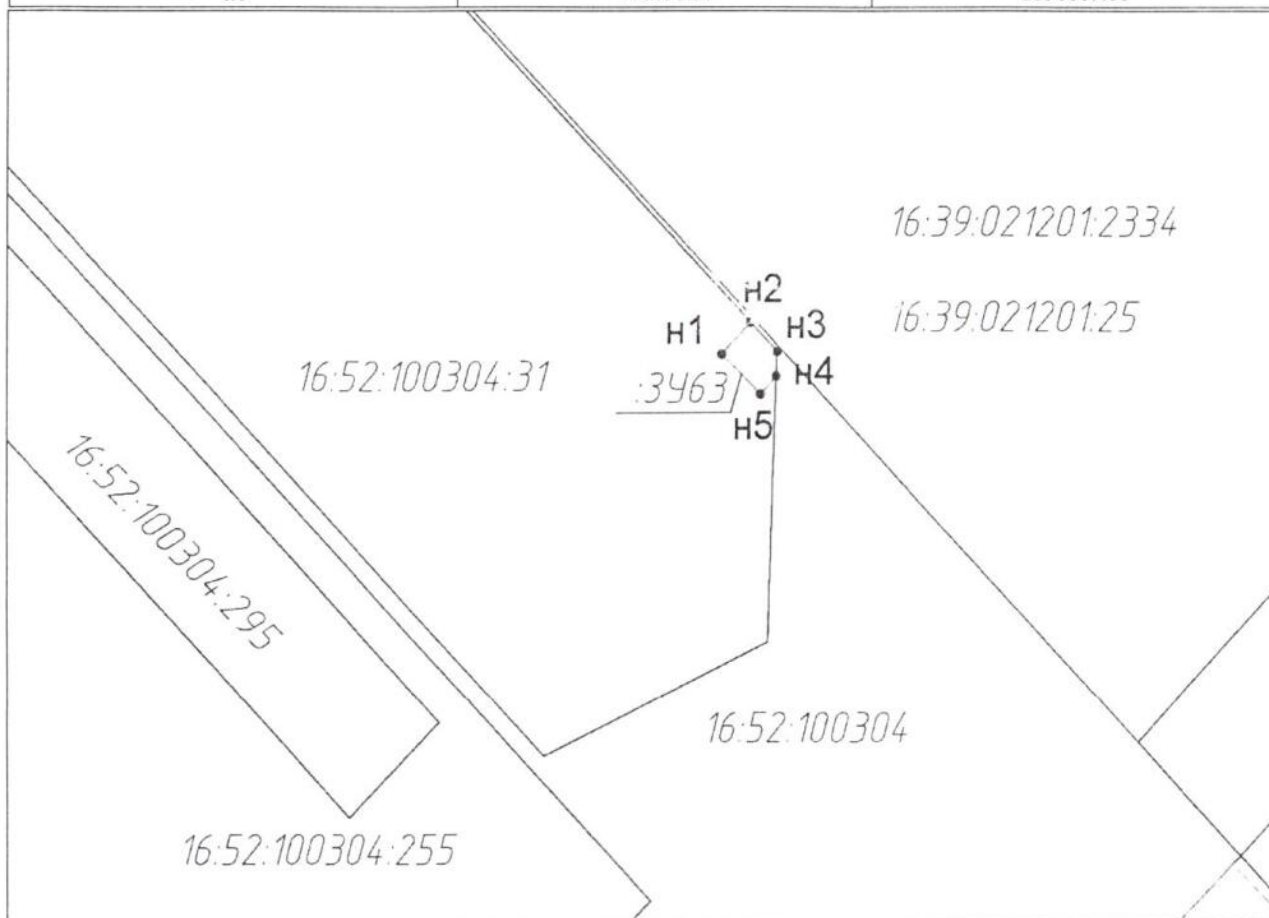
Руководитель
Исполнительного комитета



Ф.Ш. Салахов

СХЕМА
РАСПОЛОЖЕНИЯ ЗЕМЕЛЬНОГО УЧАСТКА НА КАДАСТРОВом ПЛАНЕ ТЕРРИТОРИИ

Кадастровый или условный номер земельного участка	:ЗУ63	
Площадь земельного участка	11,3 кв.м.	
Заказчик	ООО «Газпром трансгаз Казань»	
Местоположение	Республика Татарстан, г. Набережные Челны	
Обозначение характерных точек границ	Координаты МСК-16	
	X	Y
н1	470031.37	2330819.00
н2	470033.59	2330821.13
н3	470031.54	2330823.13
н4	470029.84	2330823.07
н5	470028.62	2330821.89
н1	470031.37	2330819.00



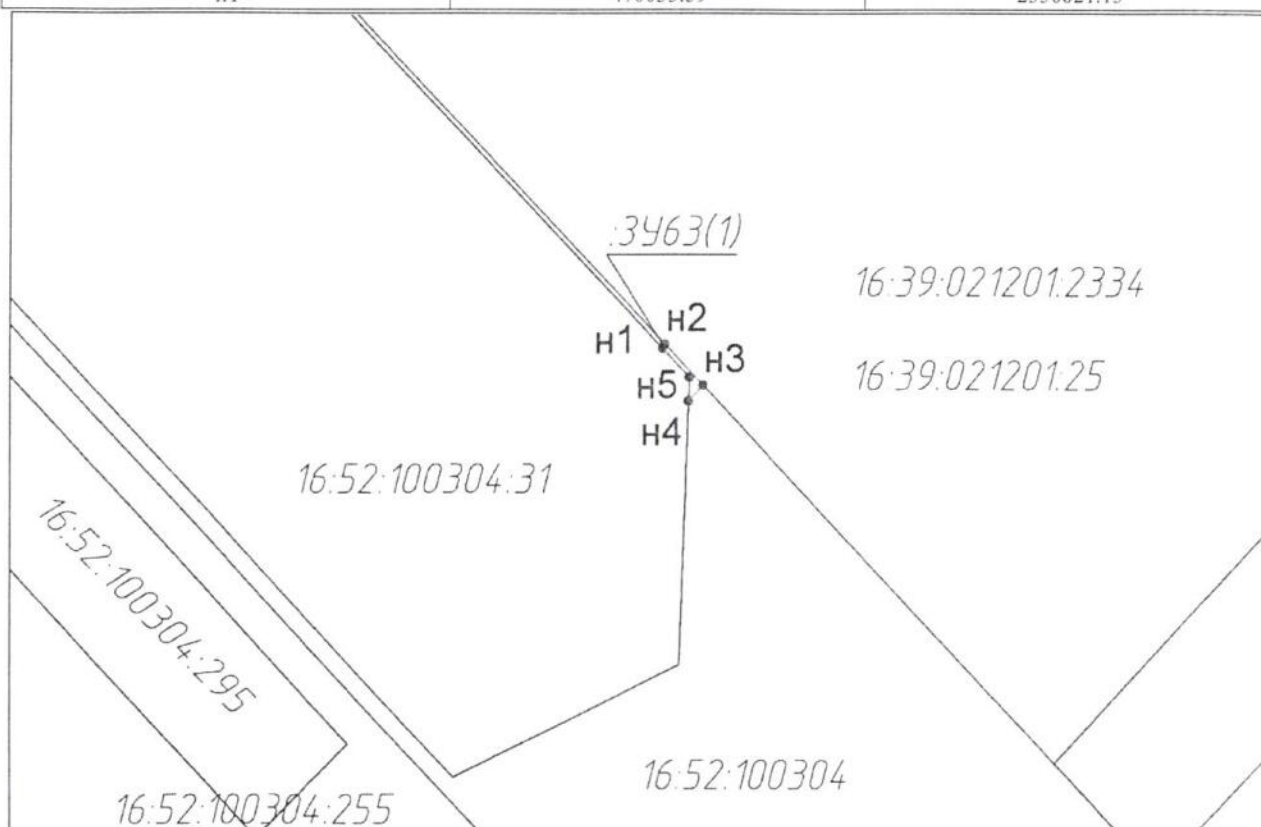
Масштаб 1:500

Условные обозначения:

- обозначение вновь образованной части границы, сведения о которой достаточны для определения ее местоположения
- н1 обозначение характерной точки вновь образованной части границы, сведения о которой достаточны для определения ее местоположения
- :ЗУ63 обозначение земельного участка
- 16:52:100304:31 Кадастровый номер земельного участка

СХЕМА
РАСПОЛОЖЕНИЯ ЗЕМЕЛЬНОГО УЧАСТКА НА КАДАСТРОВОМ ПЛАНЕ ТЕРРИТОРИИ

Кадастровый или условный номер земельного участка	:3У63(1)	
Площадь земельного участка	1,97 кв.м.	
Заказчик	ООО «Газпром трансгаз Казань»	
Местоположение	Республика Татарстан, г. Набережные Челны	
Обозначение характерных точек границ	Координаты МСК-16	
	X	Y
н1	470033.59	2330821.13
н2	470033.83	2330821.35
н3	470030.96	2330824.14
н4	470029.84	2330823.07
н5	470031.54	2330823.13
н1	470033.59	2330821.13



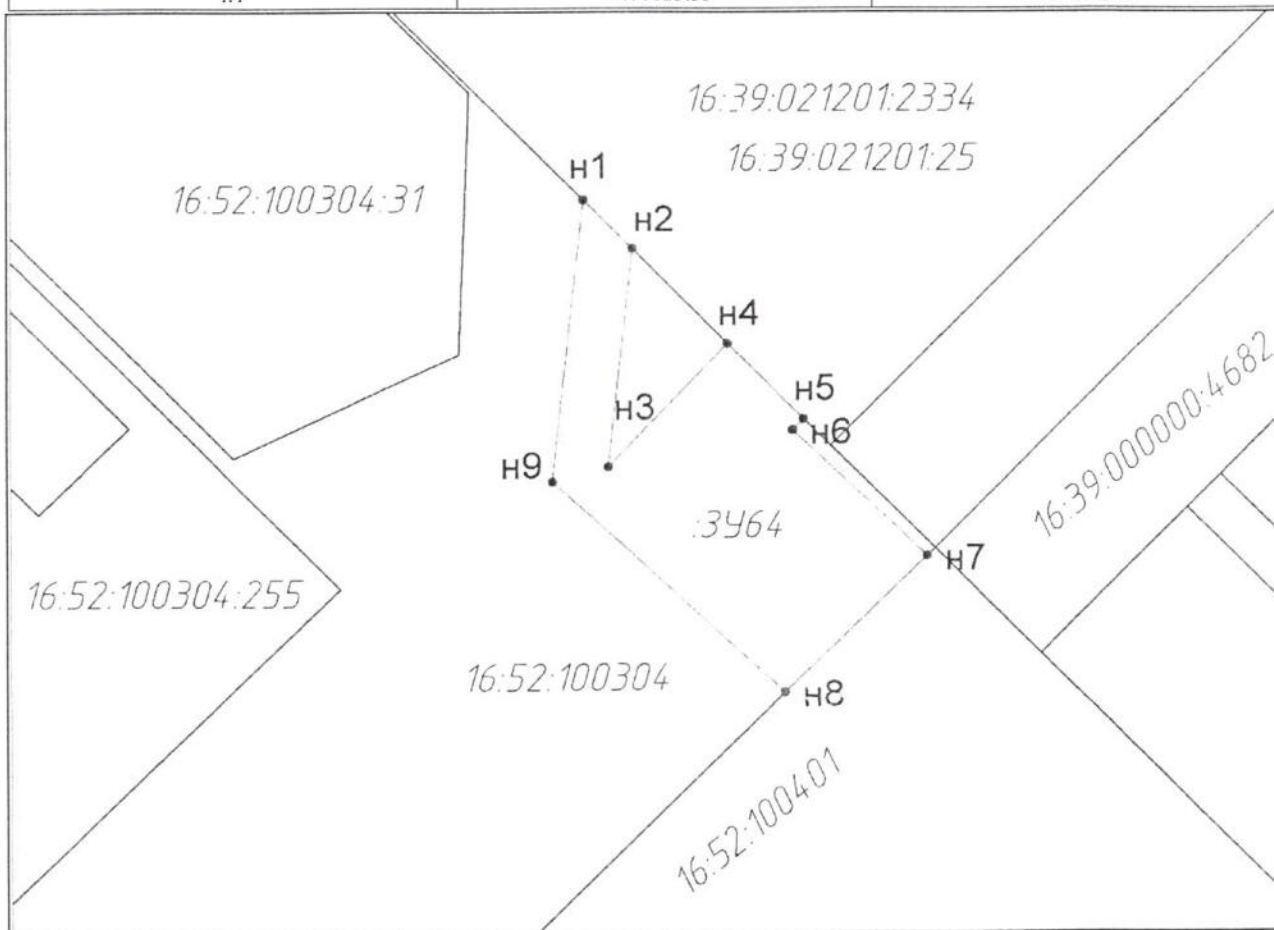
Масштаб 1:500

Условные обозначения:

- н1 обозначение вновь образованной части границы, сведения о которой достаточны для определения ее местоположения
- н2 обозначение характерной точки вновь образованной части границы, сведения о которой достаточны для определения ее местоположения
- :3У63(1) обозначение земельного участка
- 16:52:100304 Кадастровый квартал

СХЕМА
РАСПОЛОЖЕНИЯ ЗЕМЕЛЬНОГО УЧАСТКА НА КАДАСТРОВОМ ПЛАНЕ ТЕРРИТОРИИ

Кадастровый или условный номер земельного участка	:3У64	
Площадь земельного участка	409,4 кв.м.	
Заказчик	ООО «Газпром трансгаз Казань»	
Местоположение	Республика Татарстан, г. Набережные Челны	
Обозначение характерных точек границ	Координаты МСК-16	
	X	Y
н1	470023.35	2330831.56
н2	470019.63	2330835.18
н3	470003.05	2330833.41
н4	470012.40	2330842.22
н5	470006.67	2330847.80
н6	470005.83	2330847.01
н7	469996.24	2330856.82
н8	469985.94	2330846.46
н9	470001.94	2330829.28
н1	470023.35	2330831.56



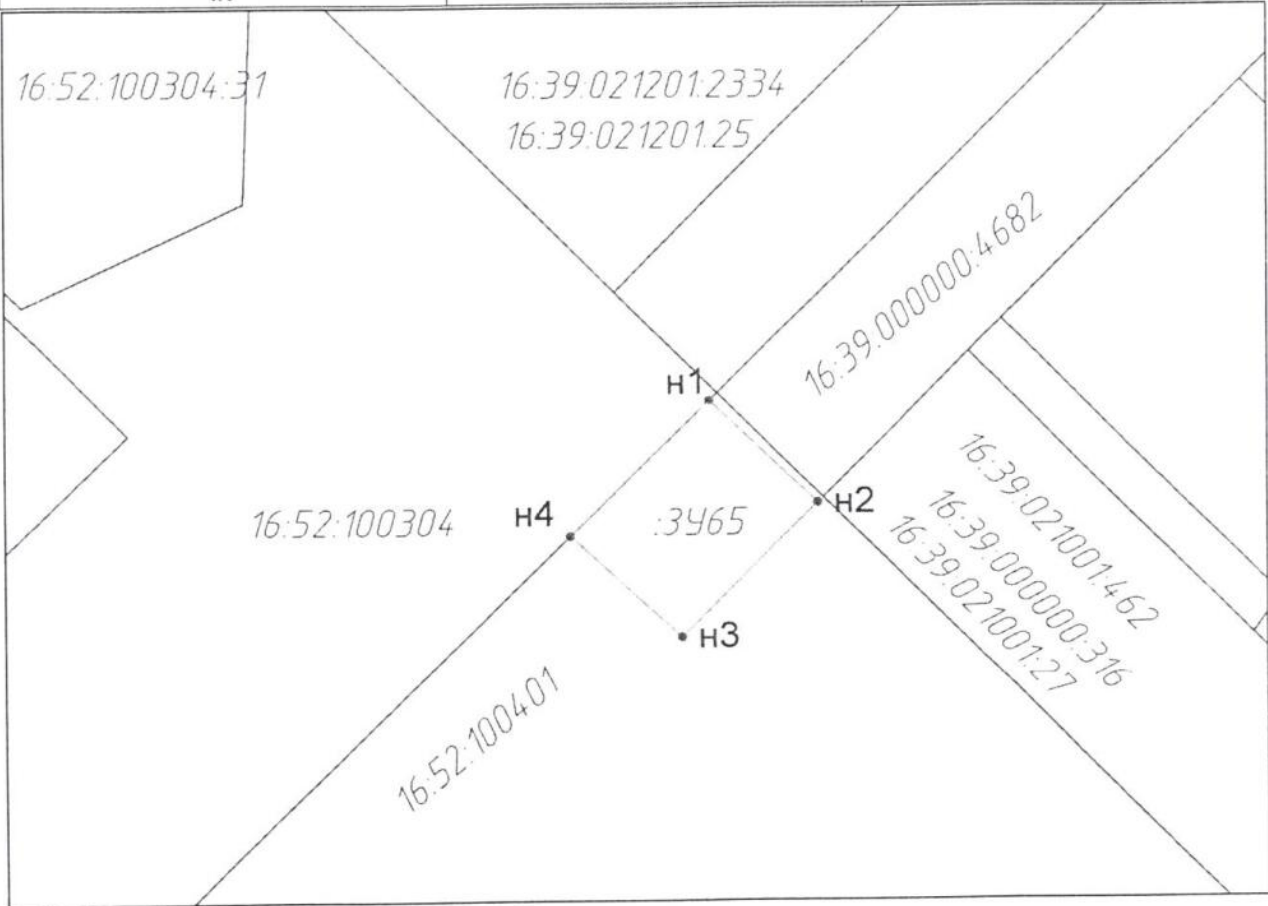
Масштаб 1:500

Условные обозначения:

- обозначение вновь образованной части границы, сведения о которой достаточны для определения ее местоположения
- н1** обозначение характерной точки вновь образованной части границы, сведения о которой достаточны для определения ее местоположения
- :3У64** обозначение земельного участка
- 16:52:100304** Кадастровый квартал

СХЕМА
РАСПОЛОЖЕНИЯ ЗЕМЕЛЬНОГО УЧАСТКА НА КАДАСТРОВОМ ПЛАНЕ ТЕРРИТОРИИ

Кадастровый или условный номер земельного участка	:3У65	
Площадь земельного участка	162,94 кв.м.	
Заказчик	ООО «Газпром трансгаз Казань»	
Местоположение	Республика Татарстан, г. Набережные Челны	
Обозначение характерных точек границ	Координаты МСК-16	
	X	Y
н1	469996.24	2330856.82
н2	469988.45	2330864.79
н3	469978.18	2330854.79
н4	469985.94	2330846.46
н1	469996.24	2330856.82



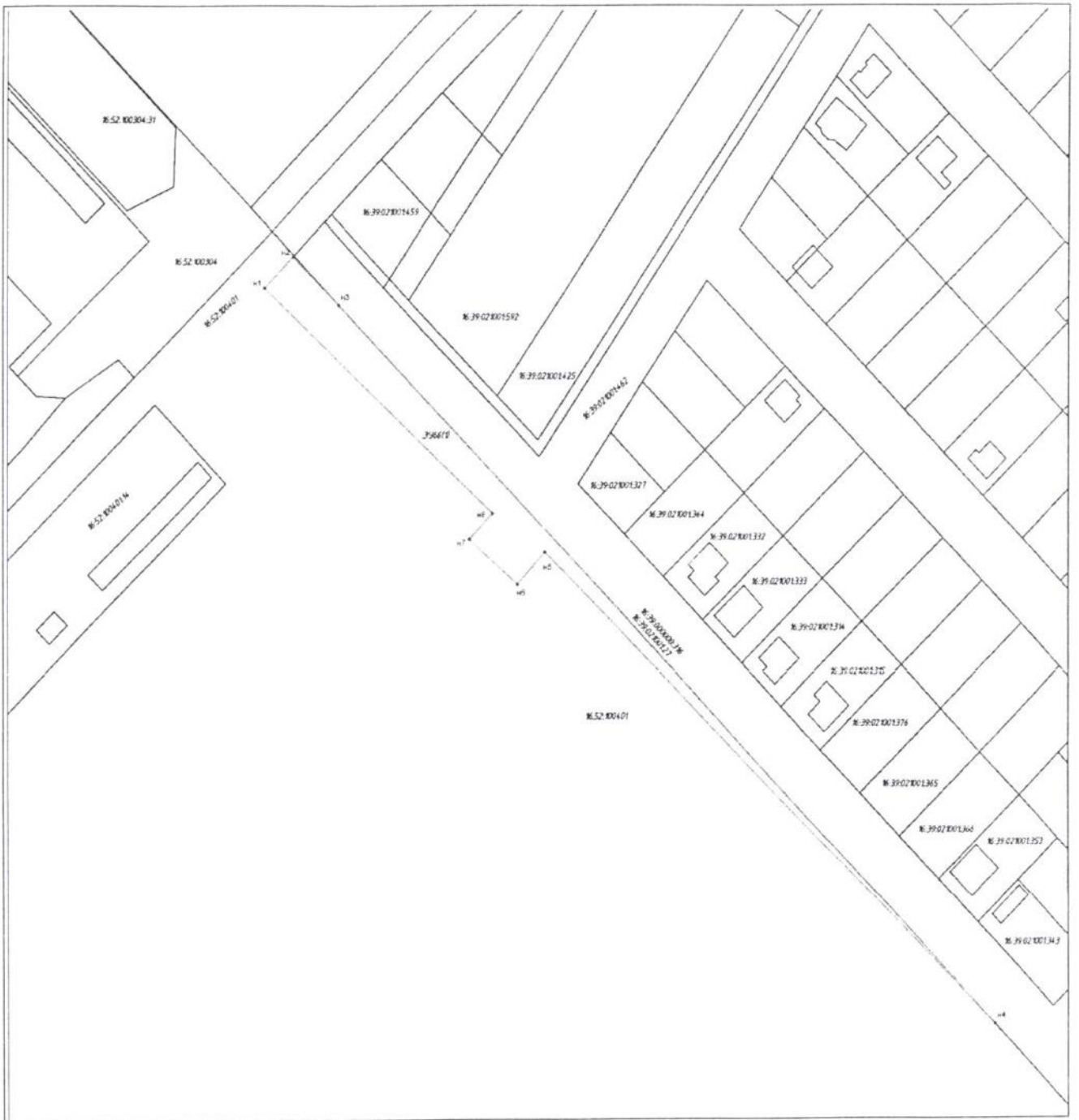
Масштаб 1:500

Условные обозначения:

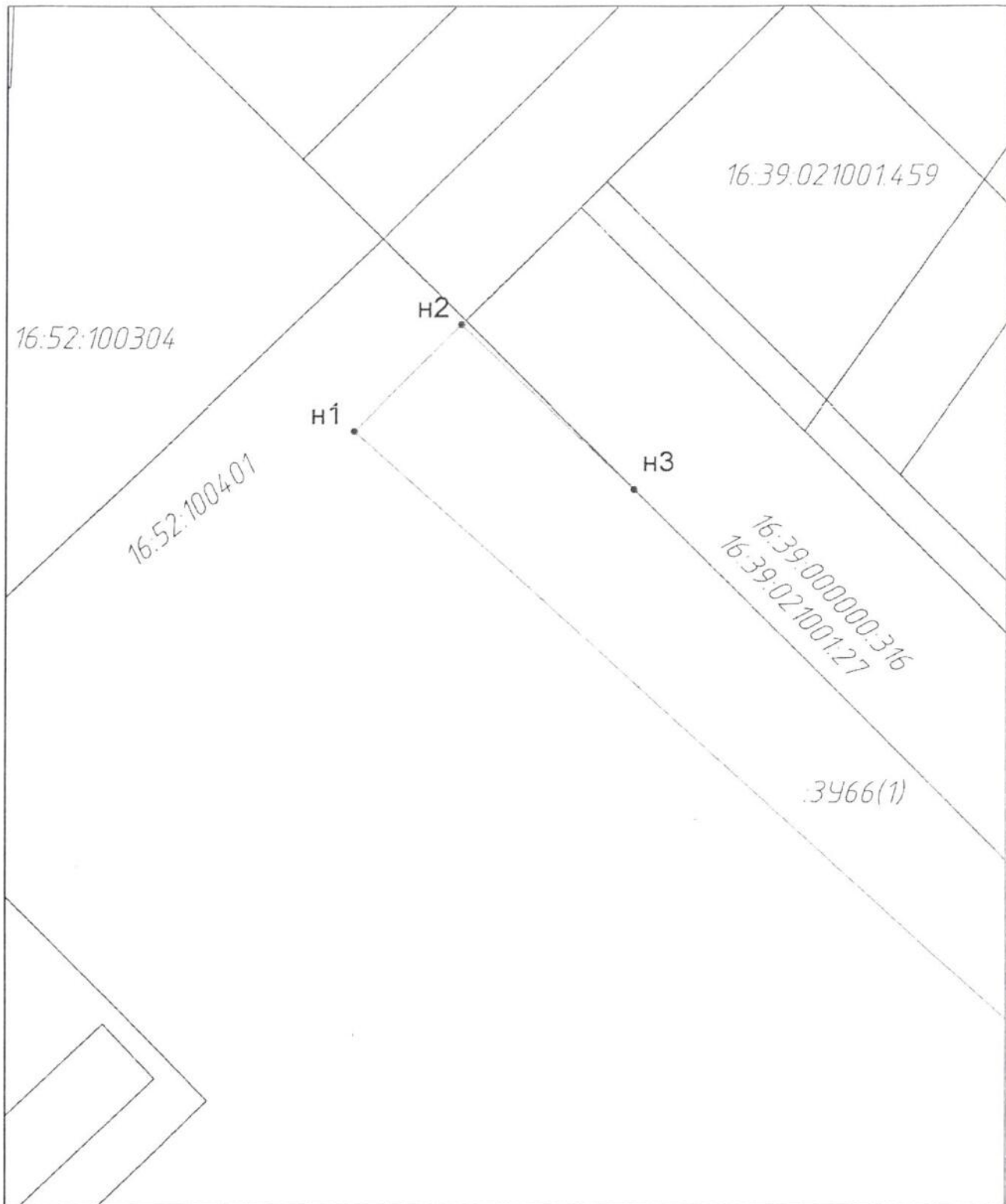
- обозначение вновь образованной части границы, сведения о которой достаточны для определения ее местоположения
- н1** обозначение характерной точки вновь образованной части границы, сведения о которой достаточны для определения ее местоположения
- :3У65** обозначение земельного участка
- 16:52:100401** Кадастровый квартал

СХЕМА
РАСПОЛОЖЕНИЯ ЗЕМЕЛЬНОГО УЧАСТКА НА КАДАСТРОВОМ ПЛАНЕ ТЕРРИТОРИИ

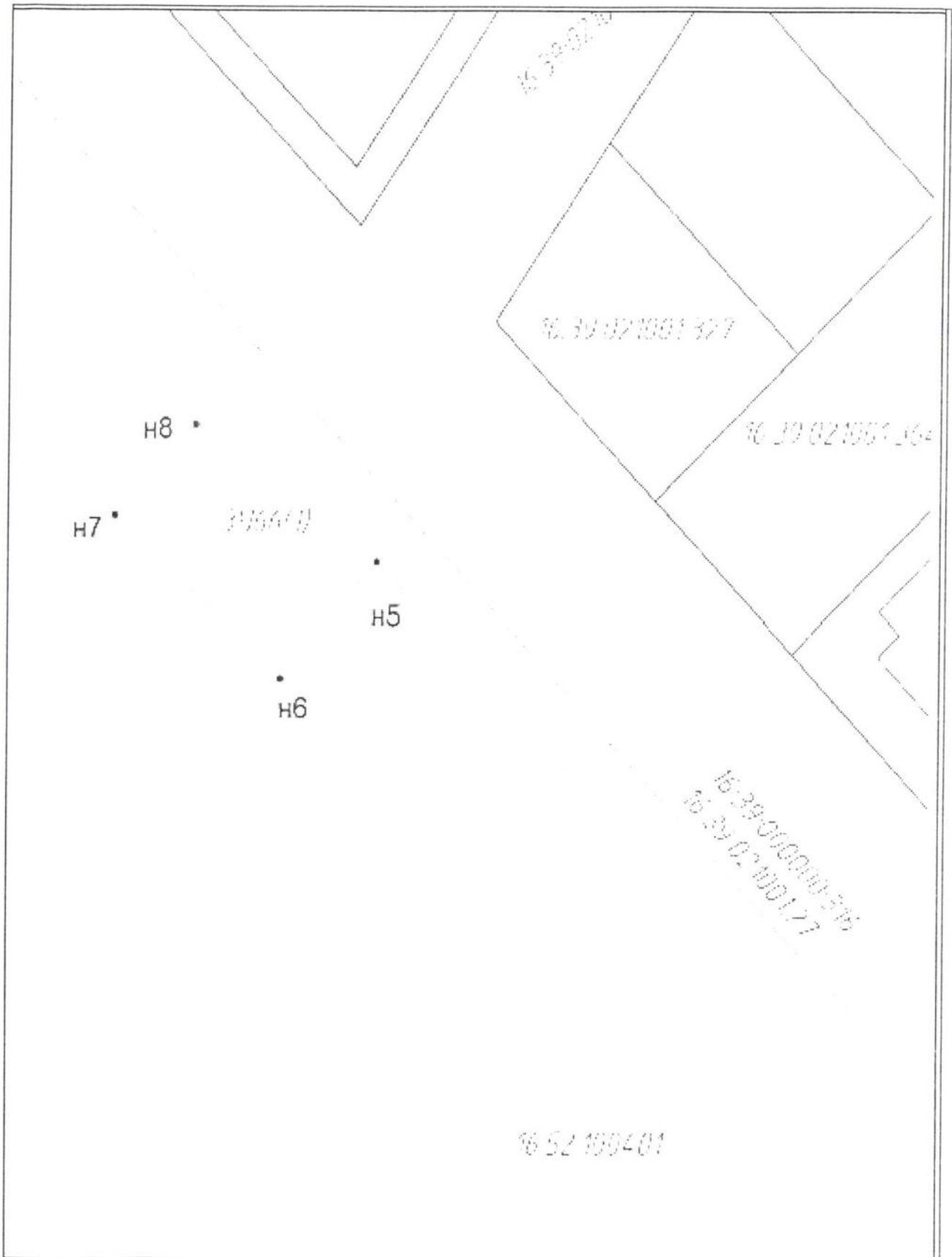
Кадастровый или условный номер земельного участка	:ЗУ66(1)	
Площадь земельного участка	2398.3 кв.м.	
Заказчик	ООО «Газпром трансгаз Казань»	
Местоположение	Республика Татарстан, г. Набережные Челны	
Обозначение характерных точек границ	Координаты МСК-16	
	X	Y
н1	469978.18	2330854.79
н2	469988.45	2330864.79
н3	469972.49	2330881.10
н4	469733.55	2331113.84
н5	469889.95	2330954.05
н6	469879.06	2330944.44
н7	469894.27	2330927.50
н8	469902.84	2330935.70
н1	469978.18	2330854.79



Масштаб 1:2000



Масштаб 1:500



Масштаб 1:500



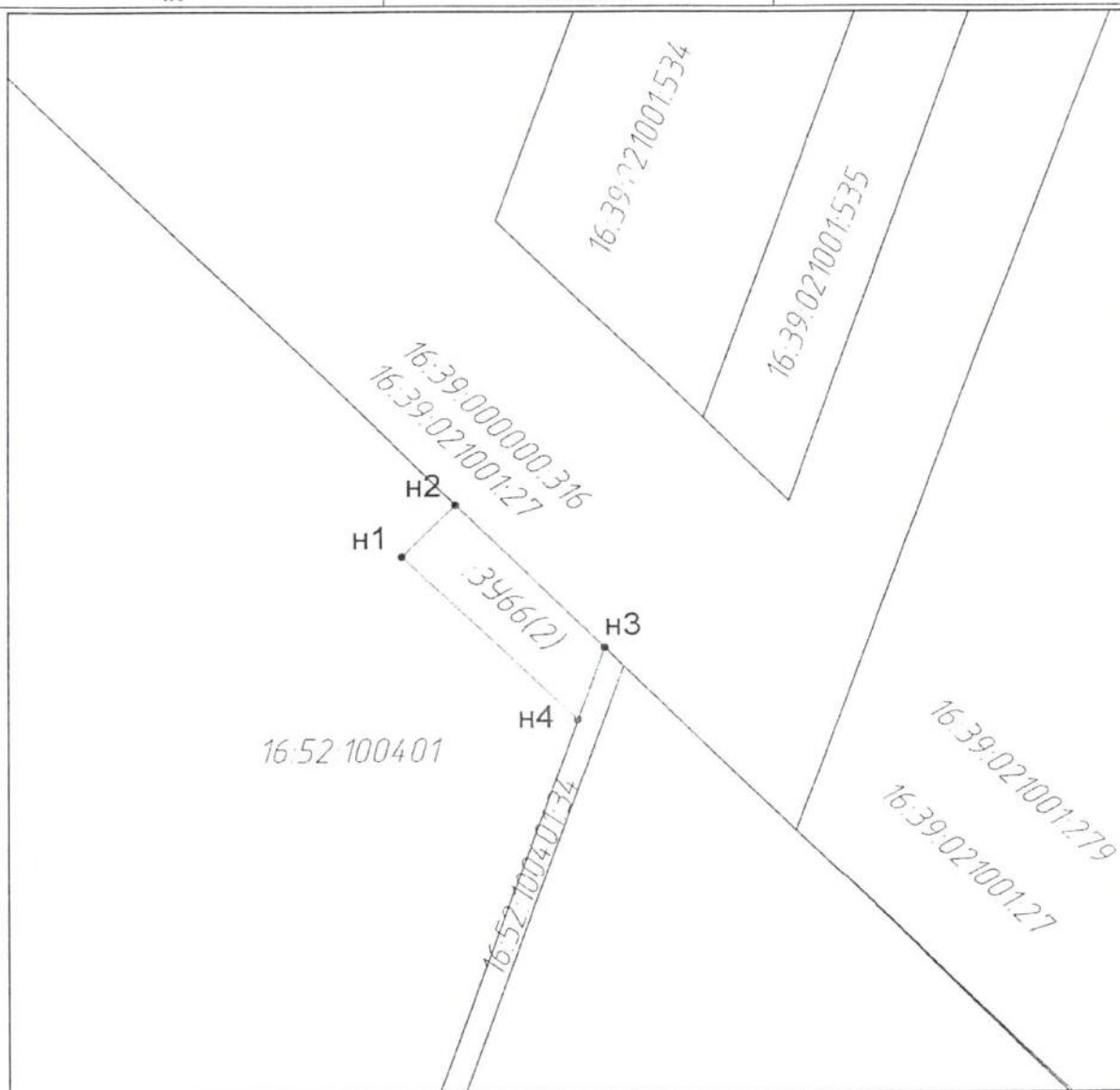
Масштаб 1:500

Условные обозначения:

- обозначение вновь образованной части границы, сведения о которой достаточны для определения ее местоположения
- н1** обозначение характерной точки вновь образованной части границы, сведения о которой достаточны для определения ее местоположения
- :3У66(1)** обозначение земельного участка
- 16:52:100401** Кадастровый квартал

СХЕМА
РАСПОЛОЖЕНИЯ ЗЕМЕЛЬНОГО УЧАСТКА НА КАДАСТРОВOM ПЛАНЕ ТЕРРИТОРИИ

Кадастровый или условный номер земельного участка	:ЗУ66(2)	
Площадь земельного участка	117,86 кв.м.	
Заказчик	ООО «Газпром трансгаз Казань»	
Местоположение	Республика Татарстан, г. Набережные Челны	
Обозначение характерных точек границ	Координаты МСК-16	
	X	Y
н1	469689.95	2331147.35
н2	469694.58	2331151.80
н3	469681.94	2331164.11
н4	469675.67	2331161.93
н1	469689.95	2331147.35



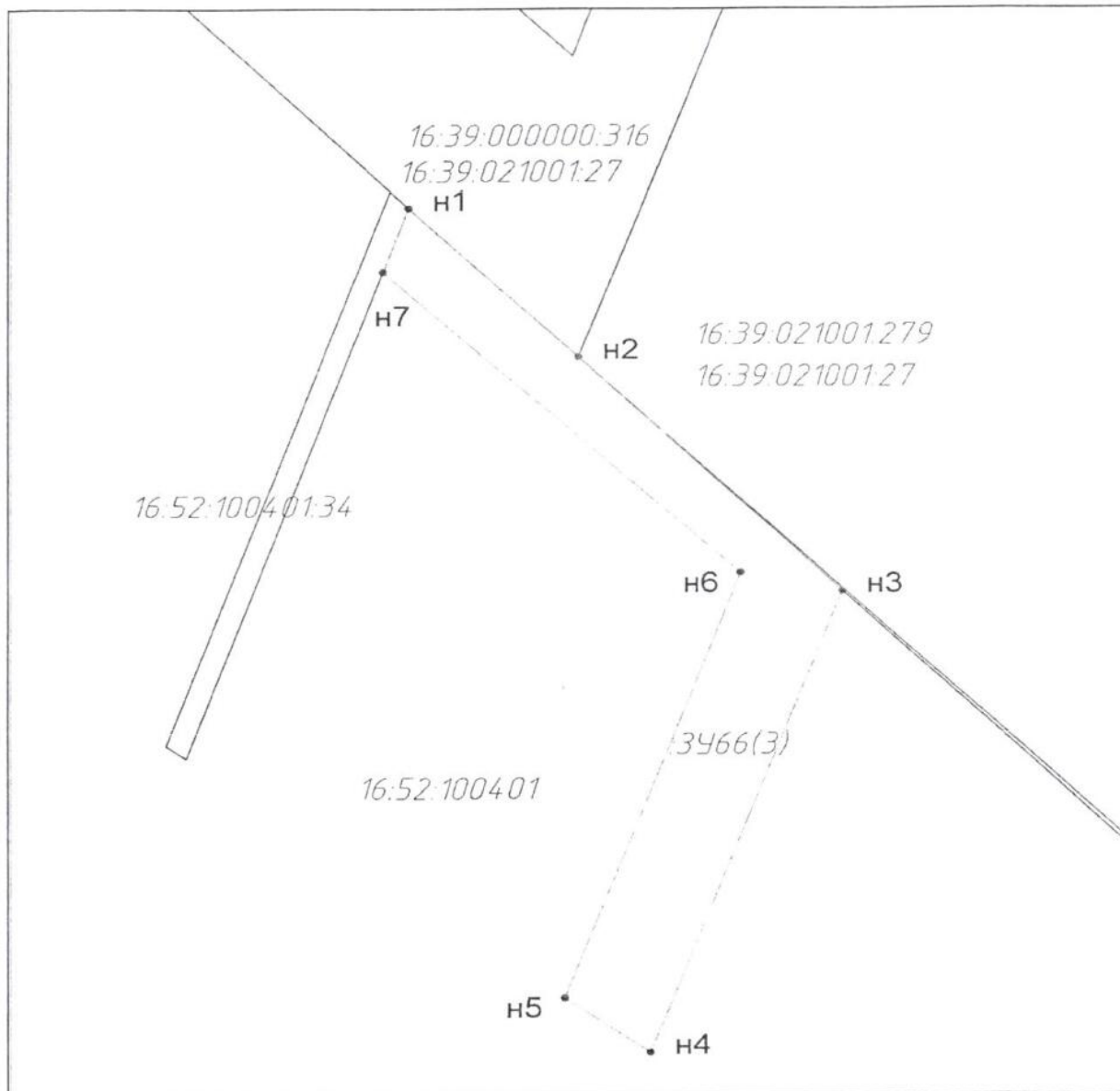
Масштаб 1:500

Условные обозначения:

- обозначение вновь образованной части границы, сведения о которой достаточны для определения ее местоположения
- н1** обозначение характерной точки вновь образованной части границы, сведения о которой достаточны для определения ее местоположения
- :ЗУ66(2)** обозначение земельного участка
- 16:52:100401** Кадастровый квартал

СХЕМА
РАСПОЛОЖЕНИЯ ЗЕМЕЛЬНОГО УЧАСТКА НА КАДАСТРОВОМ ПЛАНЕ ТЕРРИТОРИИ

Кадастровый или условный номер земельного участка	:ЗУ66(3)	
Площадь земельного участка	644,31 кв.м.	
Заказчик	ООО «Газпром трансгаз Казань»	
Местоположение	Республика Татарстан, г. Набережные Челны	
Обозначение характерных точек границ	Кординаты МСК-16	
	X	Y
н1	469680.34	2331165.67
н2	469665.82	2331179.81
н3	469643.05	2331202.00
н4	469598.36	2331185.93
н5	469603.62	2331178.75
н6	469644.79	2331193.44
н7	469674.12	2331163.51
н1	469680.34	2331165.67



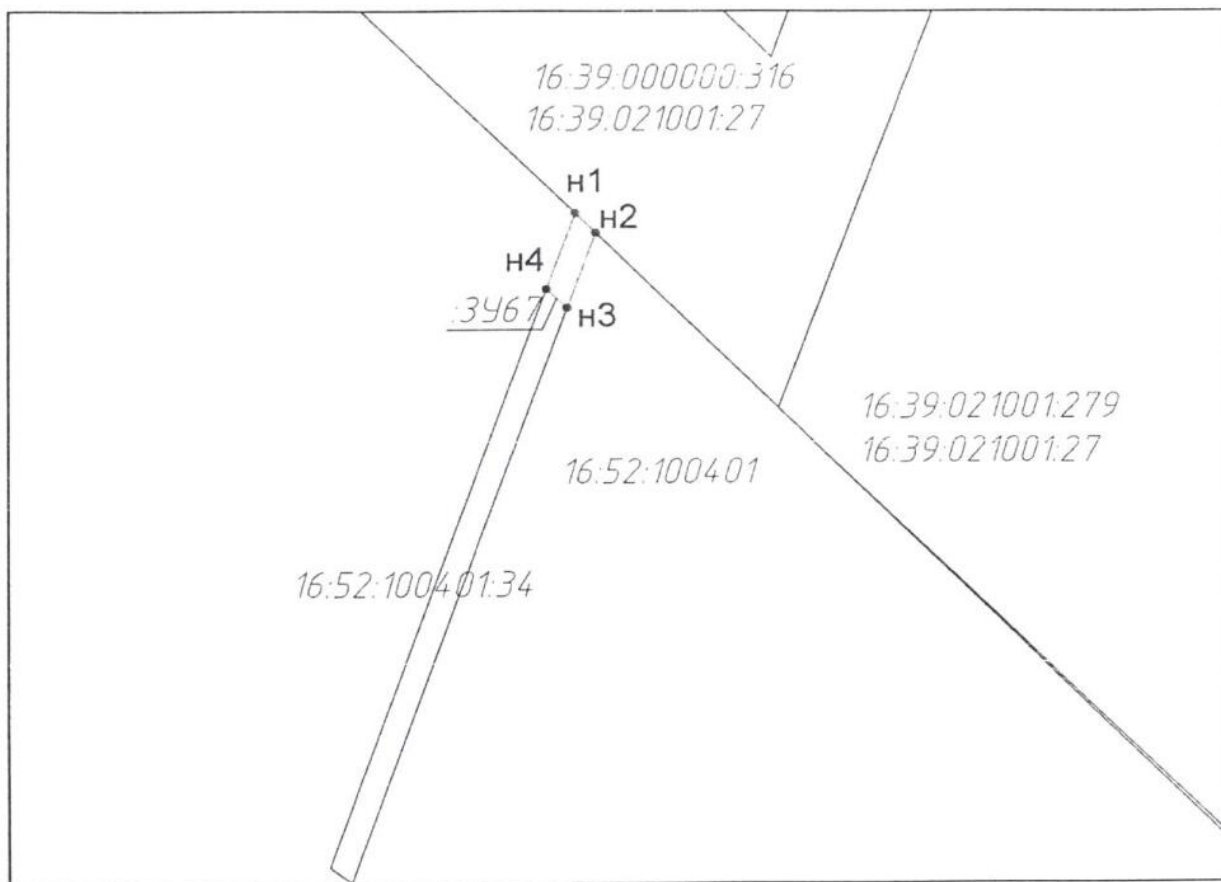
Масштаб 1:500

Условные обозначения:

- | | |
|--|--|
| <p>-----</p> <p>н1</p> <p>:3У66(3)</p> <p>16:52:100401</p> | <p>обозначение вновь образованной части границы, сведения о которой достаточны для определения ее местоположения</p> <p>обозначение характерной точки вновь образованной части границы, сведения о которой достаточны для определения ее местоположения</p> <p>обозначение земельного участка</p> <p>Кадастровый квартал</p> |
|--|--|

СХЕМА
РАСПОЛОЖЕНИЯ ЗЕМЕЛЬНОГО УЧАСТКА НА КАДАСТРОВОМ ПЛАНЕ ТЕРРИТОРИИ

Кадастровый или условный номер земельного участка	:3У67	
Площадь земельного участка	13,21 кв.м.	
Заказчик	ООО «Газпром трансгаз Казань»	
Местоположение	Республика Татарстан, г. Набережные Челны	
Обозначение характерных точек границ	Координаты МСК-16	
	X	Y
н1	469681.94	2331164.11
н2	469680.34	2331165.67
н3	469674.12	2331163.51
н4	469675.67	2331161.93
н1	469681.94	2331164.11



Масштаб 1:500

Условные обозначения:

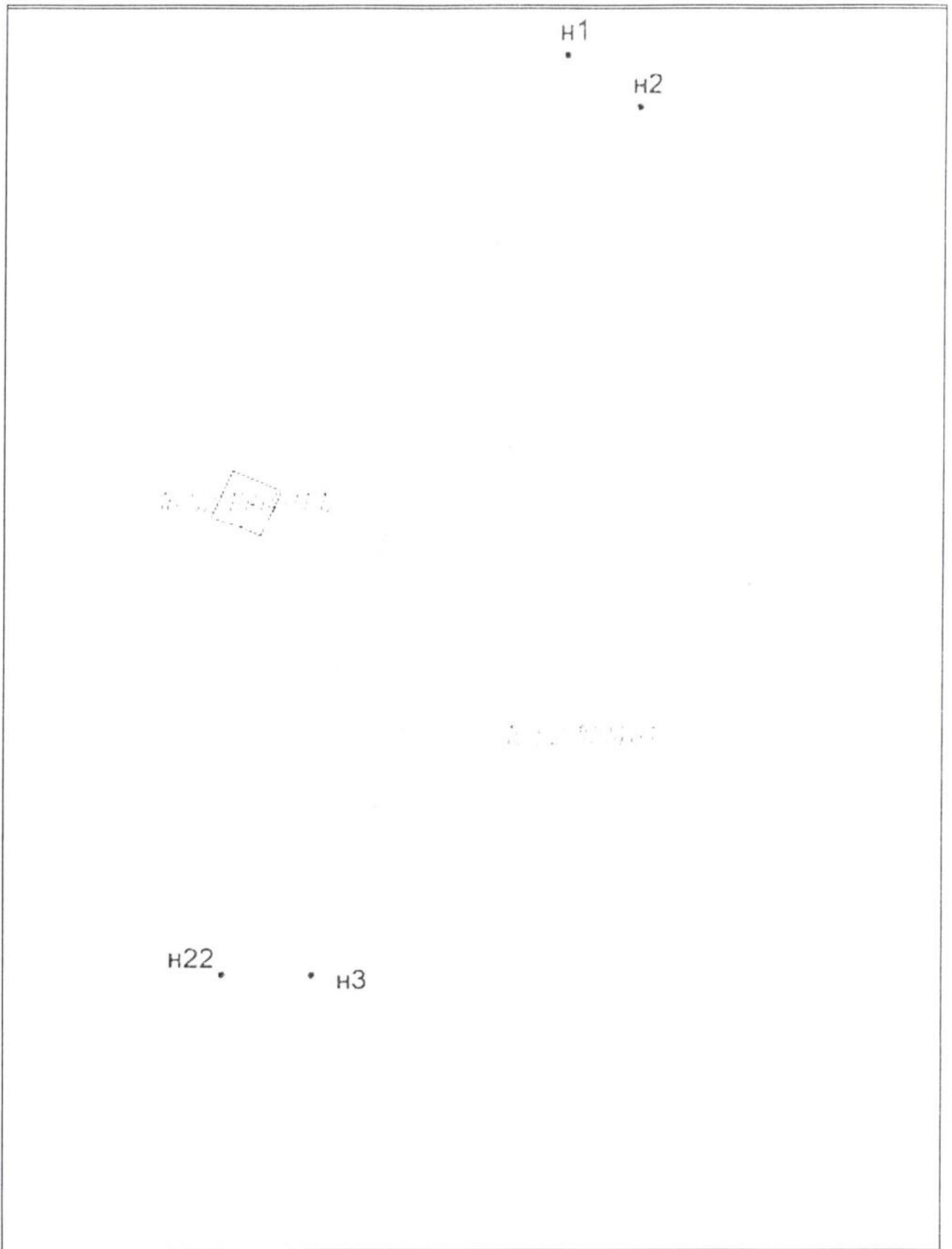
	обозначение вновь образованной части границы, сведения о которой достаточны для определения ее местоположения
н1	обозначение характерной точки вновь образованной части границы, сведения о которой достаточны для определения ее местоположения
:3У67	обозначение земельного участка
16:52:100401	Кадастровый квартал

СХЕМА
РАСПОЛОЖЕНИЯ ЗЕМЕЛЬНОГО УЧАСТКА НА КАДАСТРОВОМ ПЛАНЕ ТЕРРИТОРИИ

Кадастровый или условный номер земельного участка	:ЗУ69	
Площадь земельного участка	9190,1 кв.м.	
Заказчик	ООО «Газпром трансгаз Казань»	
Местоположение	Республика Татарстан, г. Набережные Челны	
Обозначение характерных точек границ	Координаты МСК-16	
	X	Y
н1	469603.62	2331178.75
н2	469598.36	2331185.93
н3	469509.62	2331154.02
н4	469363.92	2331101.64
н5	469255.73	2330990.29
н6	469186.28	2330917.05
н7	469117.29	2330847.88
н8	469099.29	2330864.93
н9	469024.84	2330788.77
н10	468836.48	2330595.39
н11	468734.52	2330490.64
н12	468741.26	2330486.09
н13	468824.66	2330571.73
н14	468915.20	2330664.63
н15	468982.17	2330733.33
н16	469040.85	2330793.54
н17	469099.50	2330853.69
н18	469117.46	2330836.61
н19	469192.97	2330914.68
н20	469268.42	2330991.22
н21	469368.38	2331094.76
н22	469509.65	2331145.21
н1	469603.62	2331178.75



Масштаб 1:5000



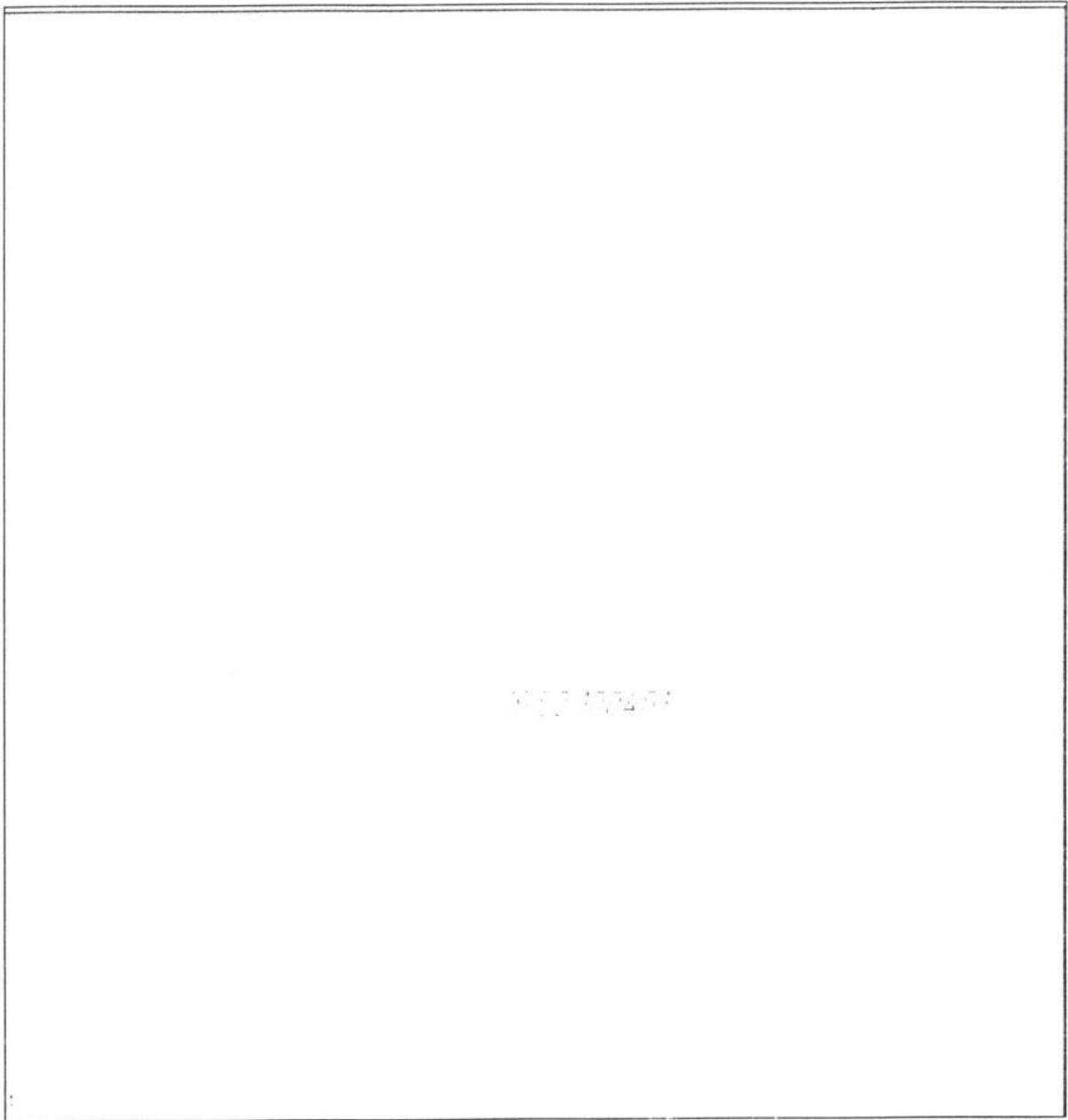
Масштаб 1:500

И. В. М. П.

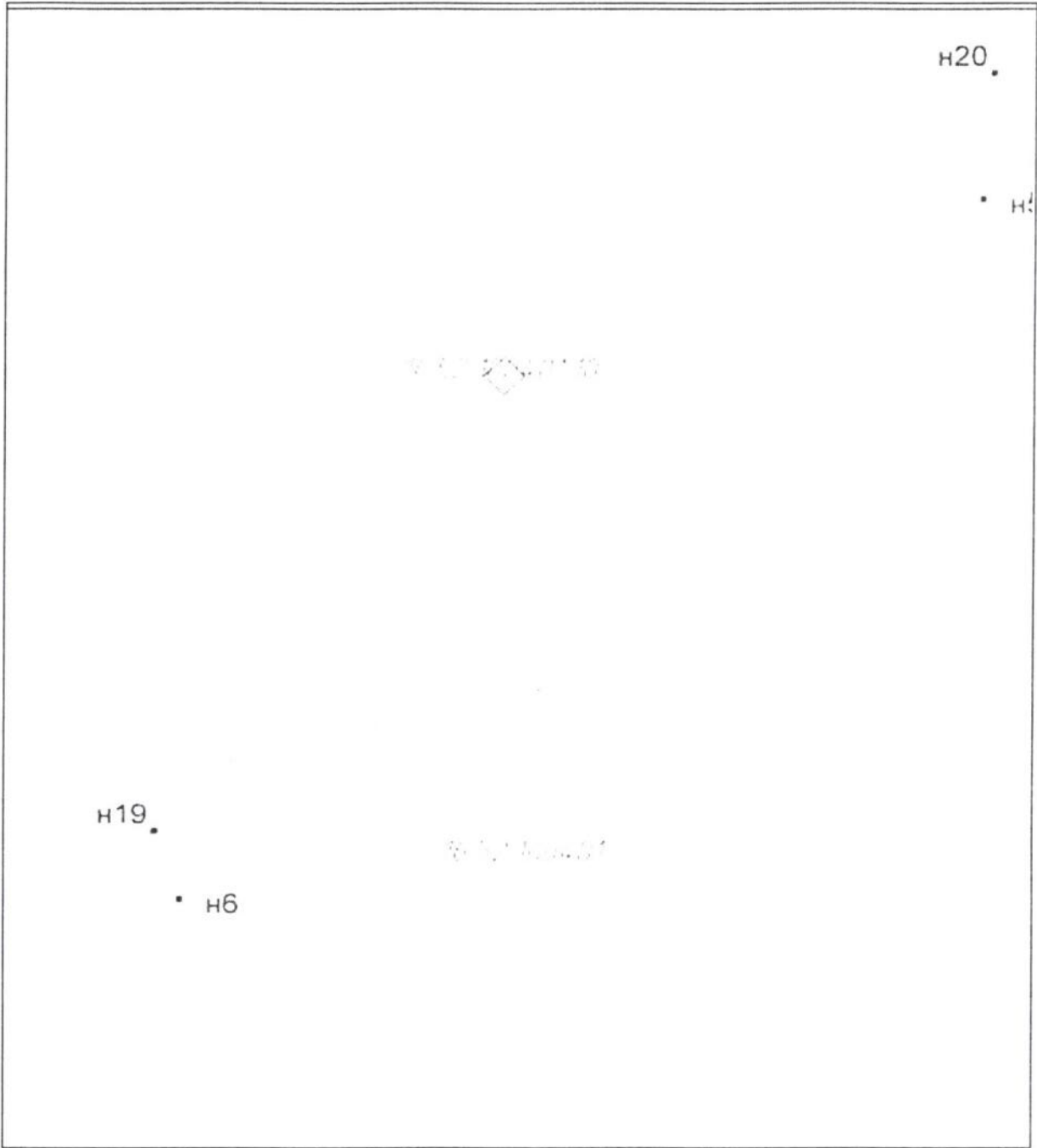
И. В. М. П.
И21.

• И4

Масштаб 1:500



Масштаб 1:500



Масштаб 1:500

10.12.2017

h18.



• h7

h17 •

• h8

10.12.2017

Масштаб 1:500

н16 .

• н9

Деловая переписка

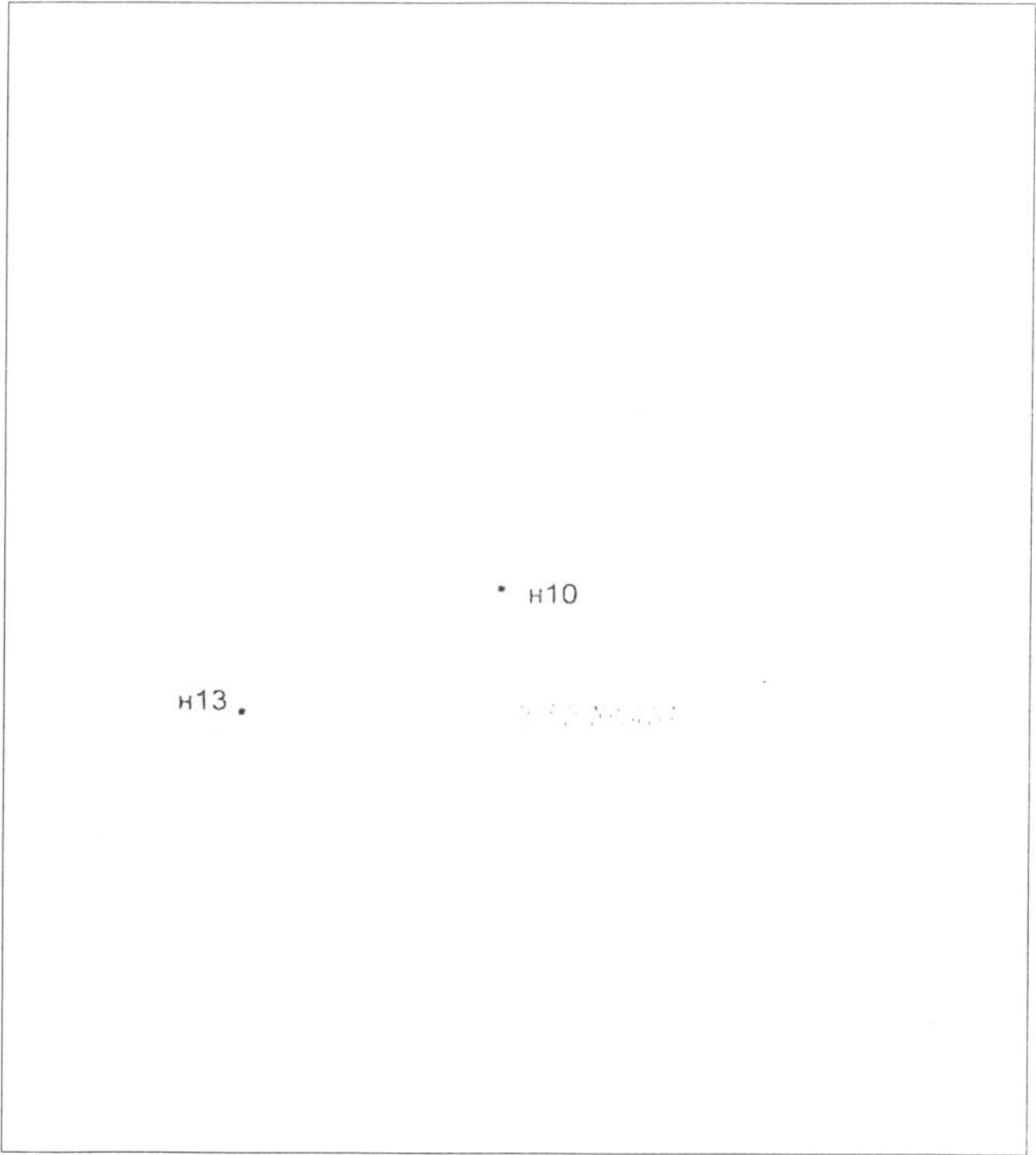
Масштаб 1:500

н15 .

н14 .

н13 .

Масштаб 1:500

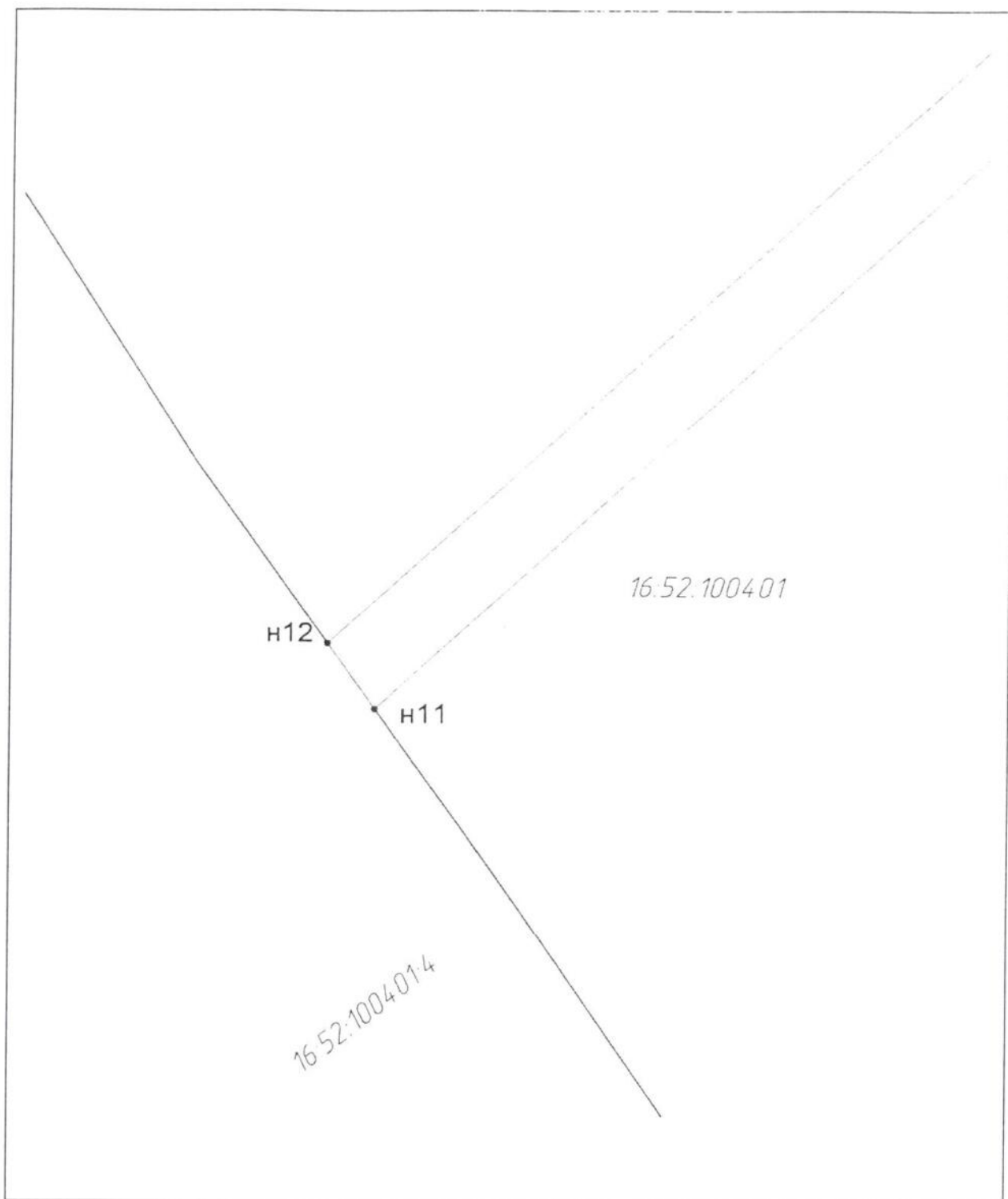


▪ н10

н13.

0 1 2 3 4 5 6 7 8 9 10

Масштаб 1:500



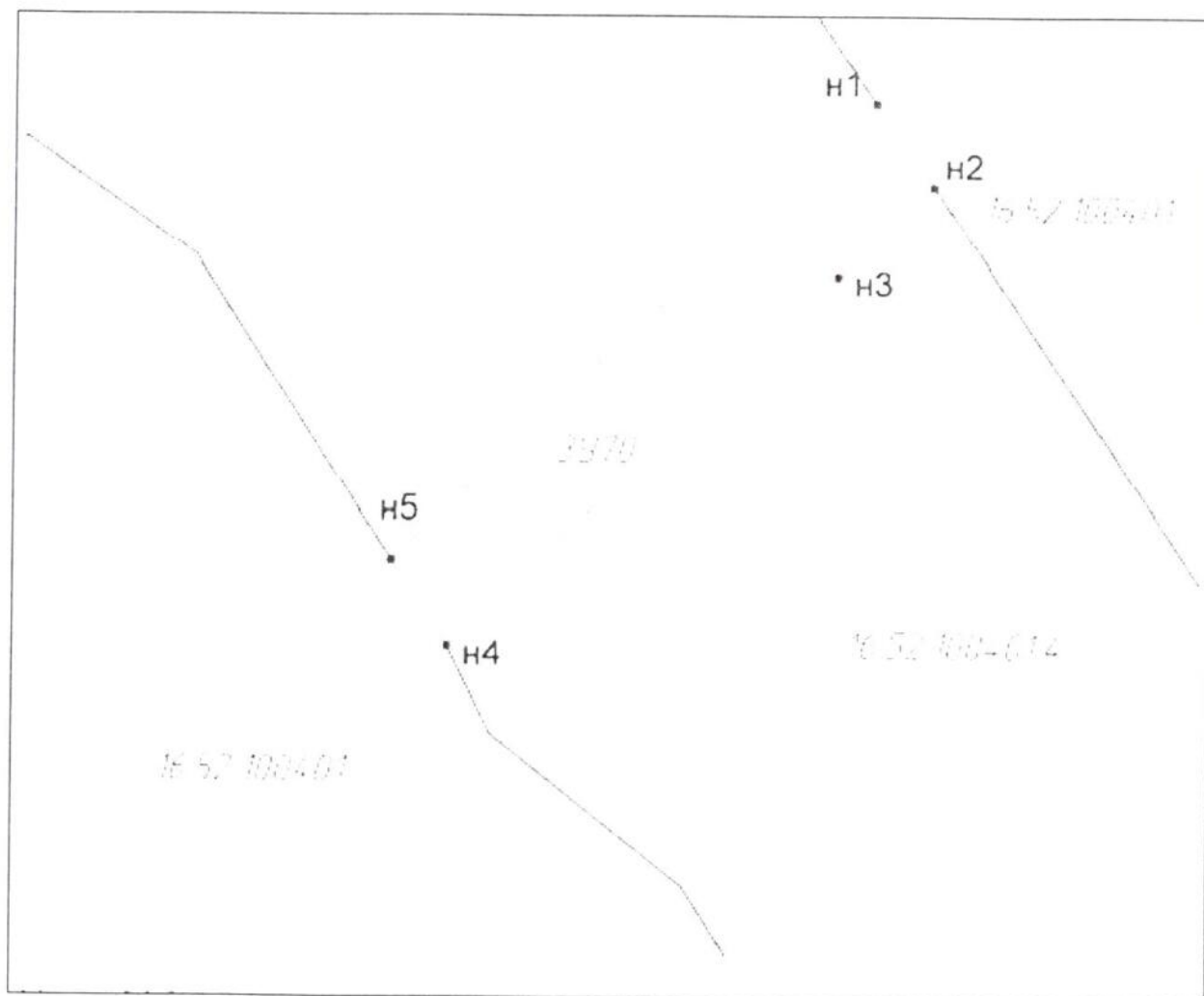
Масштаб 1:500

Условные обозначения:

- | | |
|--|--|
| <p>-----</p> <p>n1</p> <p>:ЗУ69</p> <p>16:52:100401</p> | <p>обозначение вновь образованной части границы, сведения о которой достаточны для определения ее местоположения</p> <p>обозначение характерной точки вновь образованной части границы, сведения о которой достаточны для определения ее местоположения</p> <p>обозначение земельного участка</p> <p>Кадастровый квартал</p> |
|--|--|

СХЕМА
РАСПОЛОЖЕНИЯ ЗЕМЕЛЬНОГО УЧАСТКА НА КАДАСТРОВOM ПЛАНЕ ТЕРРИТОРИИ

Кадастровый или условный номер земельного участка	:ЗУ70	
Площадь земельного участка	423,35 кв.м.	
Заказчик	ООО «Газпром трансгаз Казань»	
Местоположение	Республика Татарстан, г. Набережные Челны	
Обозначение характерных точек границ	Координаты МСК-16	
	X	Y
н1	468741.26	2330486.09
н2	468734.52	2330490.64
н3	468727.27	2330483.20
н4	468697.56	2330452.68
н5	468704.45	2330448.28
н1	468741.26	2330486.09



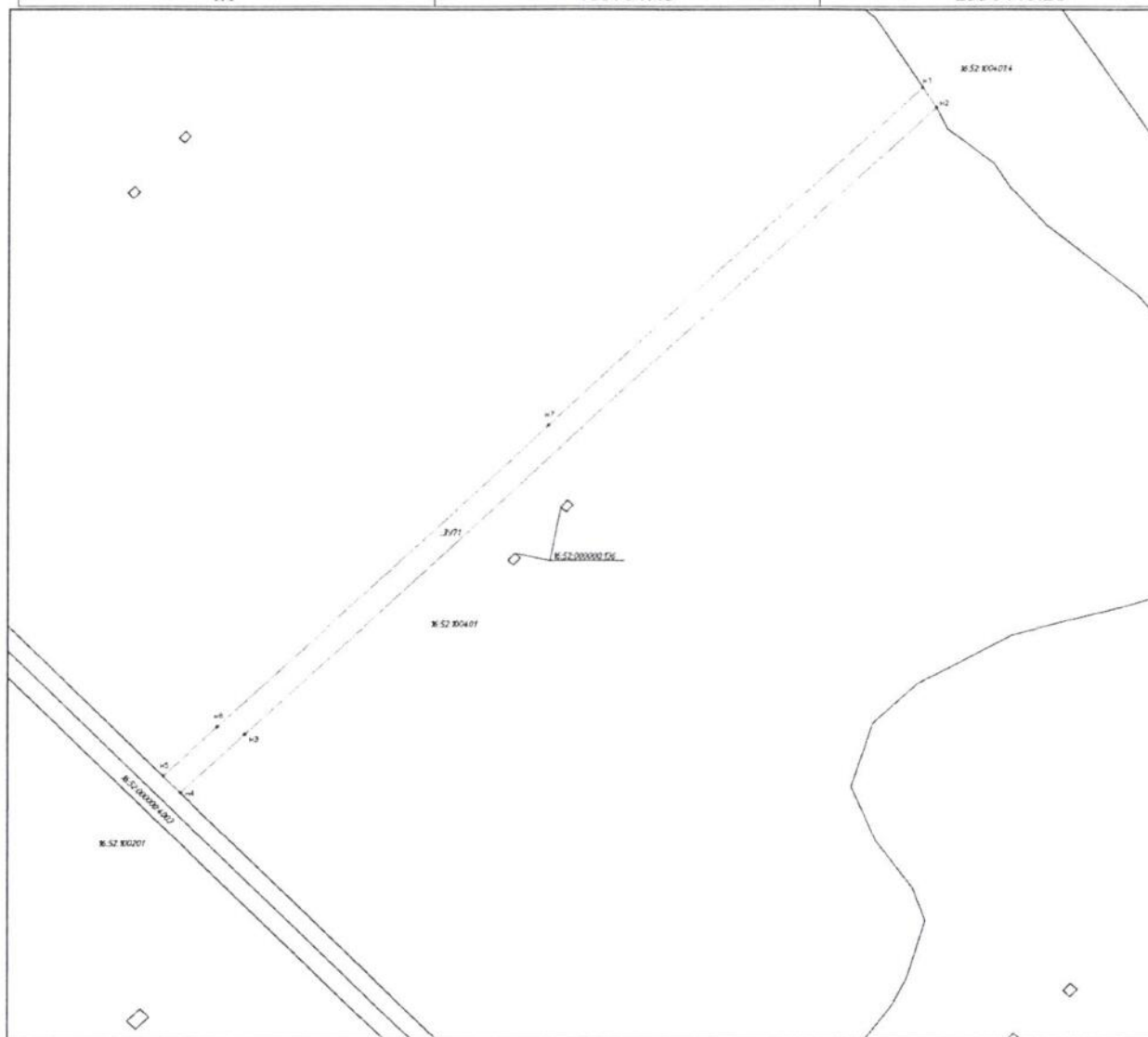
Масштаб 1:500

Условные обозначения:

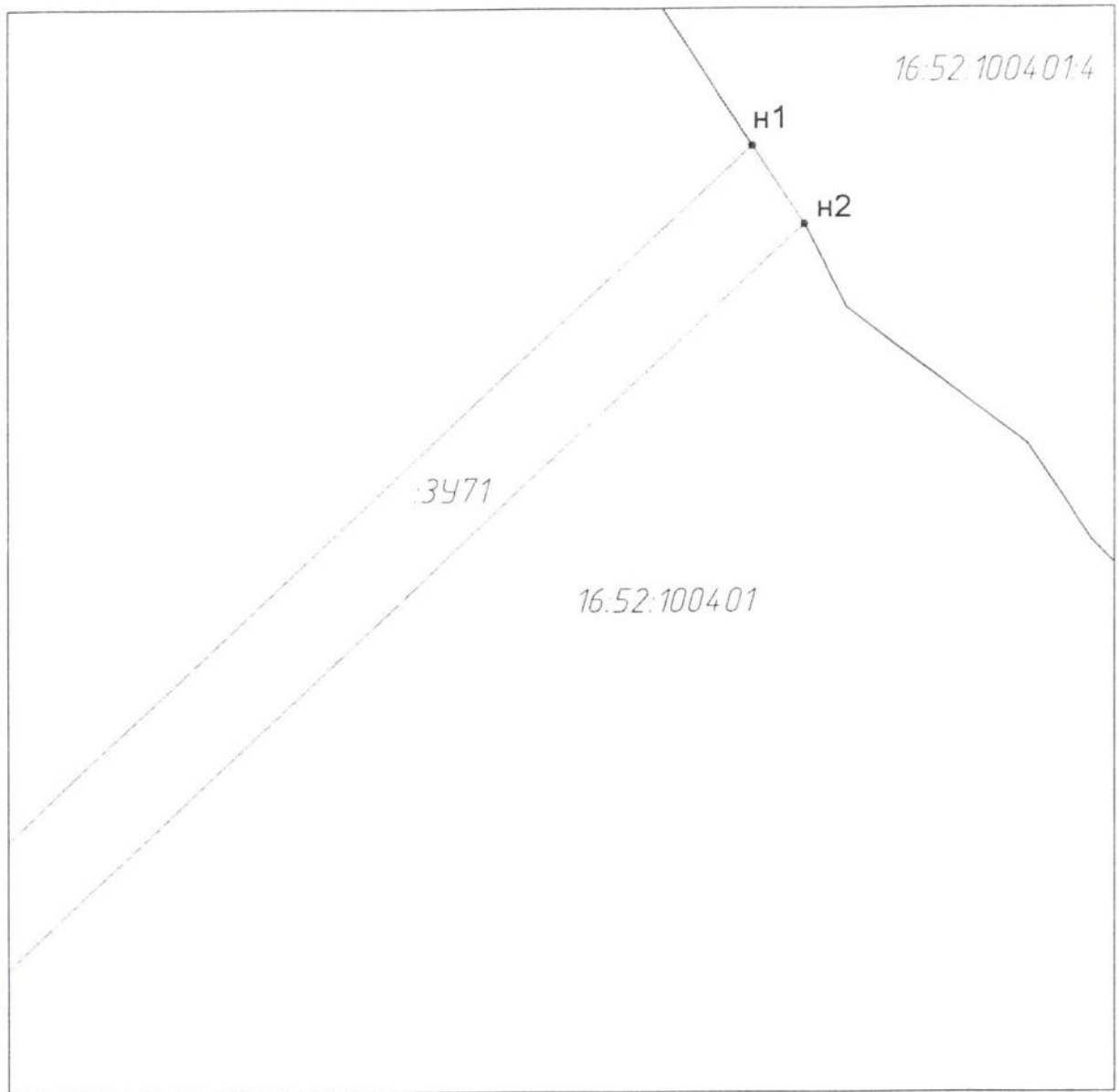
- н1 обозначение вновь образованной части границы, сведения о которой достаточны для определения ее местоположения
- н2 обозначение характерной точки вновь образованной части границы, сведения о которой достаточны для определения ее местоположения
- :ЗУ70 обозначение земельного участка
- 16:52:100401:4 кадастровый номер земельного участка

СХЕМА
РАСПОЛОЖЕНИЯ ЗЕМЕЛЬНОГО УЧАСТКА НА КАДАСТРОВОМ ПЛАНЕ ТЕРРИТОРИИ

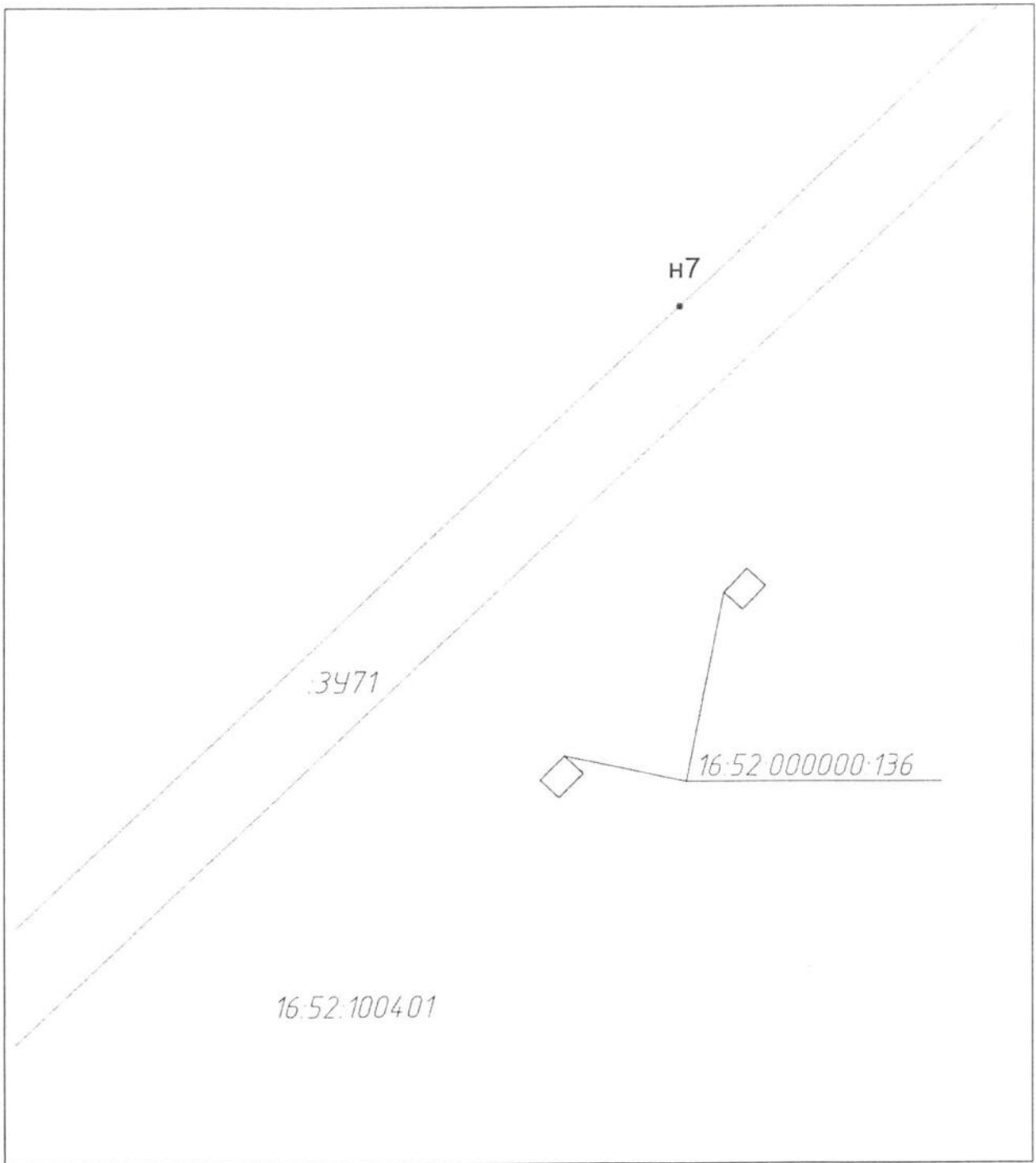
Кадастровый или условный номер земельного участка	:ЗУ71	
Площадь земельного участка	2684,57 кв.м.	
Заказчик	ООО «Газпром трансгаз Казань»	
Местоположение	Республика Татарстан, г. Набережные Челны	
Обозначение характерных точек границ	Координаты МСК-16	
	X	Y
н1	468704.45	2330448.28
н2	468697.56	2330452.68
н3	468483.55	2330232.85
н4	468463.43	2330212.23
н5	468469.14	2330206.68
н6	468486.08	2330224.05
н7	468588.72	2330329.43
н1	468704.45	2330448.28



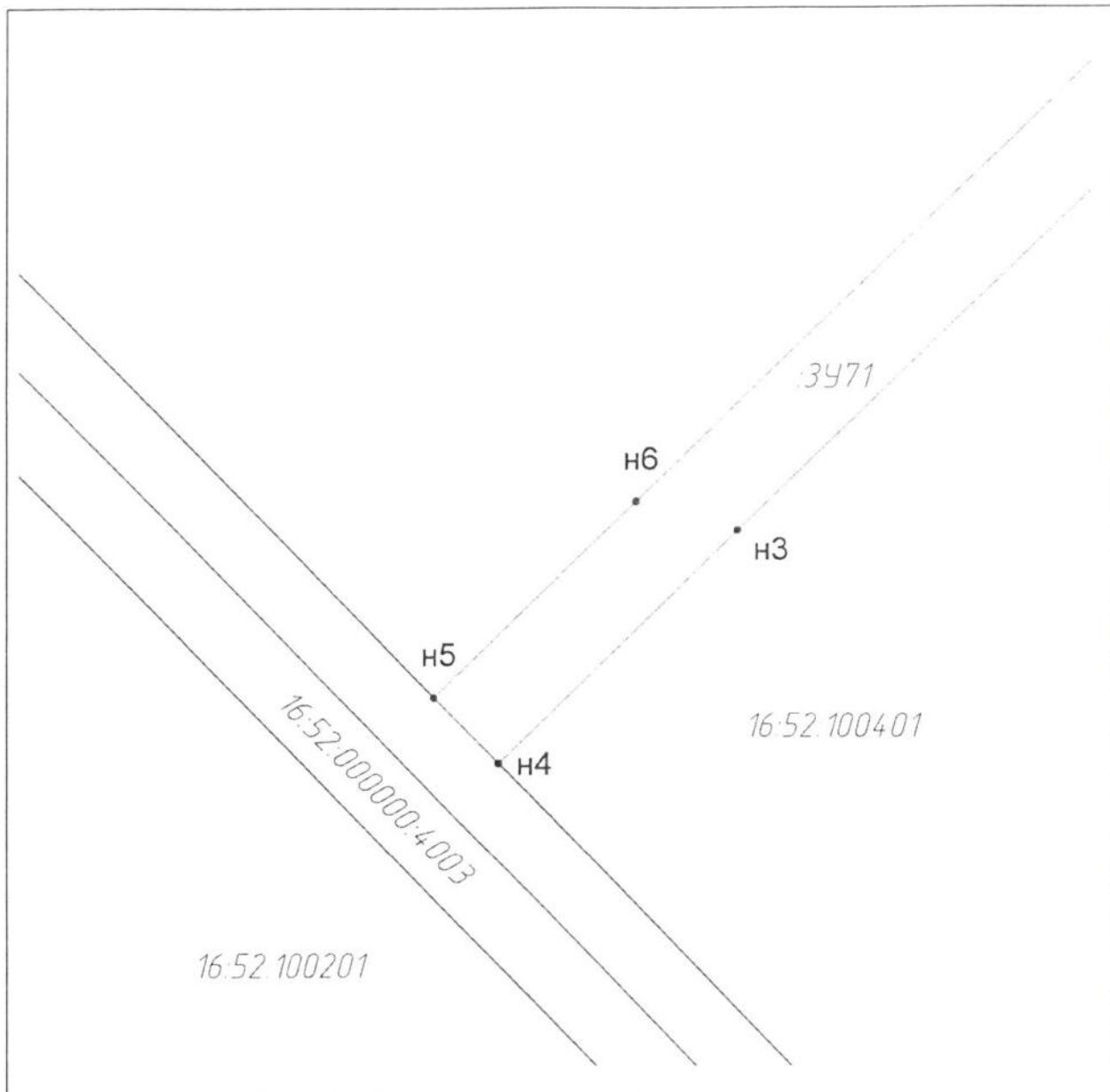
Масштаб 1:2000



Масштаб 1:500



Масштаб 1:500



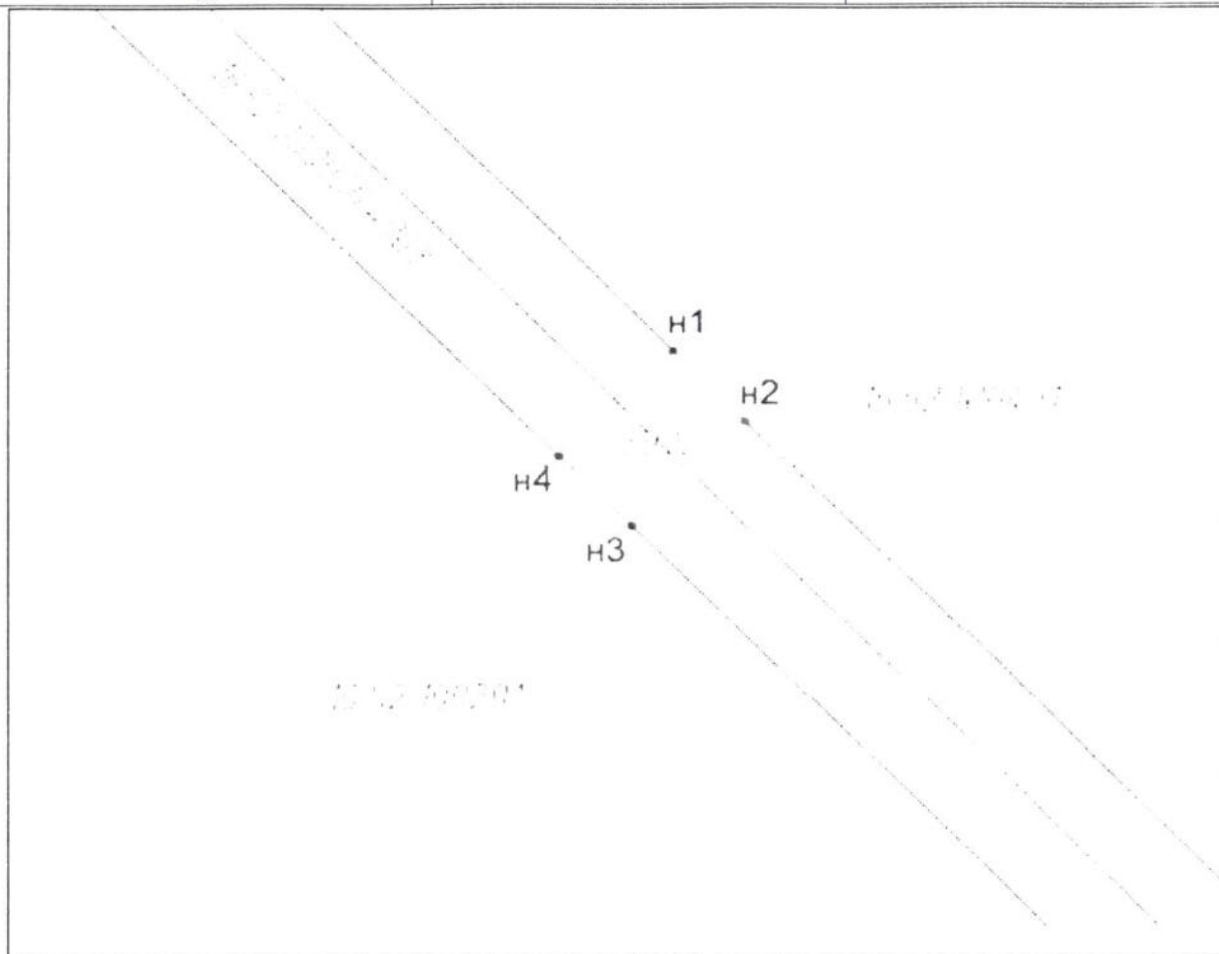
Масштаб 1:500

Условные обозначения:

<p>— — — — —</p> <p>n1</p> <p>:3Y71</p> <p>16:52:100401</p>	<p>обозначение вновь образованной части границы, сведения о которой достаточны для определения ее местоположения</p> <p>обозначение характерной точки вновь образованной части границы, сведения о которой достаточны для определения ее местоположения</p> <p>обозначение земельного участка</p> <p>Кадастровый квартал</p>
--	--

СХЕМА
РАСПОЛОЖЕНИЯ ЗЕМЕЛЬНОГО УЧАСТКА НА КАДАСТРОВОМ ПЛАНЕ ТЕРРИТОРИИ

Кадастровый или условный номер земельного участка	:ЗУ72	
Площадь земельного участка	96,94 кв.м.	
Заказчик	ООО «Газпром трансгаз Казань»	
Местоположение	Республика Татарстан, г. Набережные Челны	
Обозначение характерных точек границ	Координаты МСК-16	
	X	Y
н1	468469.14	2330206.68
н2	468463.43	2330212.23
н3	468454.93	2330203.53
н4	468460.63	2330197.96
н1	468469.14	2330206.68



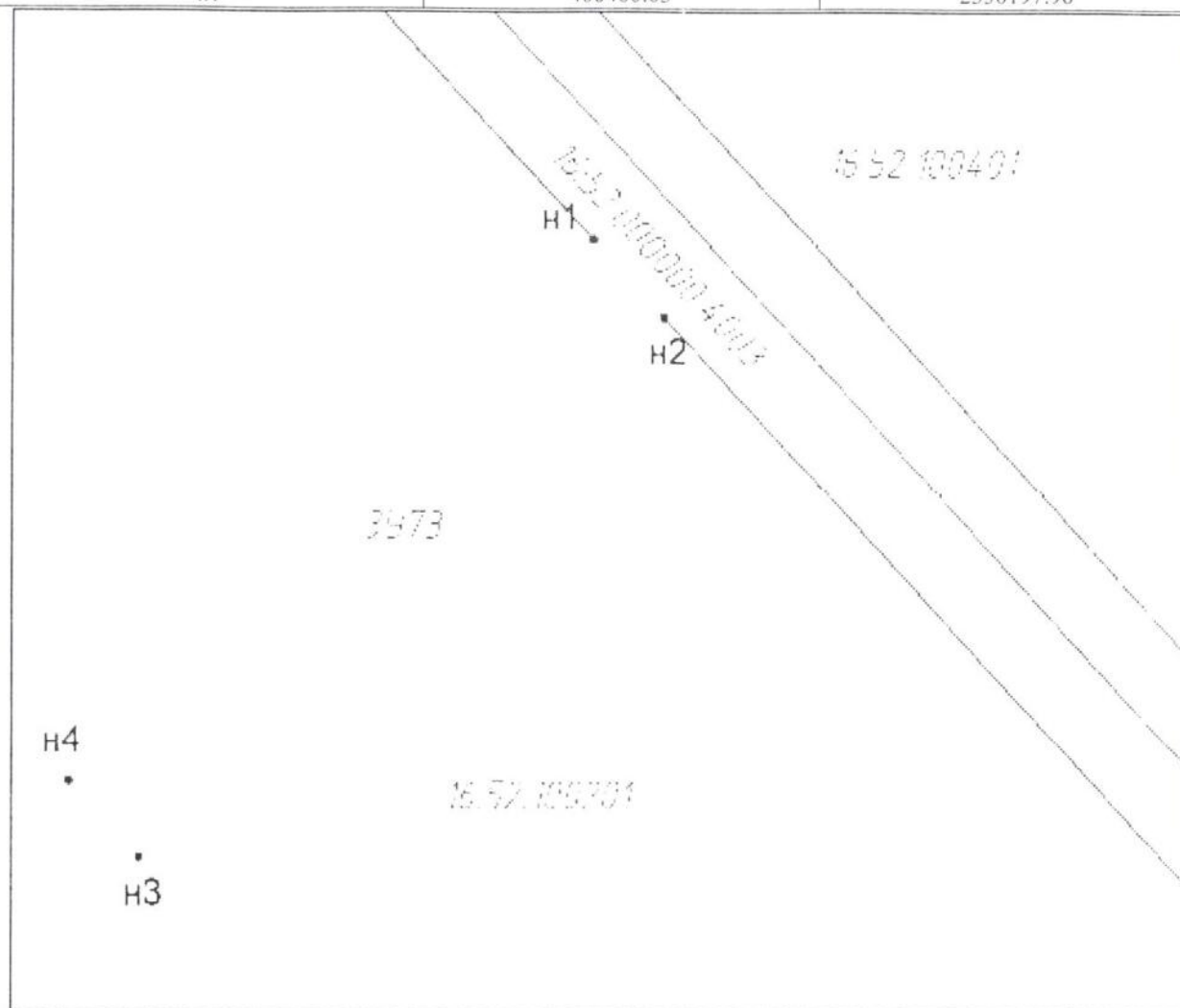
Масштаб 1:500

Условные обозначения:

- обозначение вновь образованной части границы, сведения о которой достаточны для определения ее местоположения
- н1** обозначение характерной точки вновь образованной части границы, сведения о которой достаточны для определения ее местоположения
- :ЗУ72** обозначение земельного участка
- 16:52:000000:4003** Кадастровый номер земельного участка

СХЕМА
РАСПОЛОЖЕНИЯ ЗЕМЕЛЬНОГО УЧАСТКА НА КАДАСТРОВOM ПЛАНЕ ТЕРРИТОРИИ

Кадастровый или условный номер земельного участка	:ЗУ73	
Площадь земельного участка	460,53 кв.м.	
Заказчик	ООО «Газпром трансгаз Казань»	
Местоположение	Республика Татарстан, г. Набережные Челны	
Обозначение характерных точек границ	Координаты МСК-16	
	X	Y
n1	468460.63	2330197.96
n2	468454.93	2330203.53
n3	468414.58	2330162.18
n4	468420.28	2330156.60
n1	468460.63	2330197.96



Масштаб 1:500

Условные обозначения:

- n1 обозначение вновь образованной части границы, сведения о которой достаточны для определения ее местоположения
- n2 обозначение характерной точки вновь образованной части границы, сведения о которой достаточны для определения ее местоположения
- :ЗУ73 обозначение земельного участка
- 16:52:100201 Кадастровый квартал

Заместитель Руководителя Аппарата,
начальник управления делопроизводством
Исполнительного комитета



Н.И. Галиева